



**ECUAQUIMICA**  
La mano amiga

GUIA DEL  
CULTIVADOR DE

# Maíz

*Mayores ganancias...*  
*con tecnología desde la siembra a la cosecha*



# SEMILLAS

## AGROCERES AG003



Rend. experimental en qq/ha 150  
 Ciclo Vegetativo 120 dias  
 Altura de planta 2,60 m  
 Cinta roja Tolerante  
 Mancha de asfalto Tolerante  
 Curvularia Tolerante

## DEKALB 5005



Rend. experimental en qq/ha 200  
 Ciclo Vegetativo 130 dias  
 Altura de planta 2,60 m  
 Cinta roja Tolerante  
 Mancha de asfalto Moderadamente susceptible  
 Curvularia Tolerante



## DEKALB 1040



Rend. experimental en qq/ha 160  
 Ciclo Vegetativo 120 dias  
 Altura de planta 2,50 m  
 Cinta roja Tolerante  
 Mancha de asfalto Tolerante  
 Curvularia Tolerante

## DEKALB 7088



Rend. experimental en qq/ha 200  
 Ciclo Vegetativo 135 dias  
 Altura de planta 2,60 m  
 Cinta roja Tolerante  
 Mancha de asfalto Tolerante  
 Curvularia Tolerante

## HIBRIDO INIAP H551



Rend. experimental en qq/ha 120  
 Ciclo Vegetativo 120 dias  
 Altura de planta 2,20 m  
 Cinta roja Tolerante  
 Mancha de asfalto Tolerante  
 Curvularia Tolerante

## HIBRIDO INIAP H 601



Rend. experimental en qq/ha 140  
 Ciclo Vegetativo 120 dias  
 Altura de planta 2,50 m  
 Cinta roja Moderadamente susceptible  
 Mancha de asfalto Tolerante  
 Curvularia Tolerante



# FUMIGADORAS

## NUVOLA



La ligereza encuentra a la Potencia.

## JACTO



Confiable, eficiente capacidad de 21 l.

## MITTO



Alta calidad eficiencia y resistencia

# COMBATE DE MALEZAS

## Combate Total

Gramíneas y  
Hojas anchas  
antes y después  
de siembra

**Ranger 480**  
2,0 l/ha



+



**Ecuamina 720**  
0,75 l/ha

## Combate Pre-Emergente

Gramíneas y  
Hojas anchas

**Pendimentalín**  
2,0 l/ha



+



**Gesaprim 90**  
900 g/ha

## Combate Post-Emergente Total

Gramíneas y Hojas anchas

**Nikosam**  
32 g/ha  
(2 sobres)



+



**Ecuamina 720**  
0,5 l/ha

## Combate Post-Emergente Dirigido

Gramíneas, cyperáceas y hojas anchas

**Cerillo**  
1,5 - 2,0 l/ha

Aplicar con pantalla  
sobre las malezas



## Chancho Gordo *Phyllophaga*



**Rurano 350**  
250 cc/funda de semillas



**Puñete**  
1 l/ha

## Gusano cogollero *Spodoptera frugiperda*



**Match**  
400 cc/ha



**Aquiles**  
300 g/ha  
(3 sobres)



**Ninja 5 EC**  
300 cc/ha



**New Bt-2X**  
500 g/ha

## Chicharrita *Dalvulus maidis*



**Curacron**  
500 cc/ha



**Engeo**  
200 cc/ha

# SECTOS PLAGAS

**Barrenador del tallo**  
*Diatraea sp*

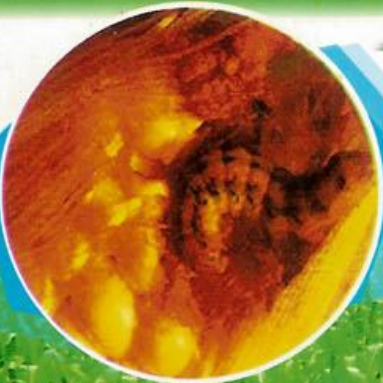


**Rurano**  
300 cc/ha



**Bala 55**  
400 cc/ha

**Gusano de la mazorca**  
*Heliothis*



**Ninja**  
300 cc/ha



**Bronka**  
500 cc/ha



# COMBATE DE ENFERMEDADES

## Combate y Prevención de Enfermedades Foliares y de Mazorca



**Helminthosporium**



**Mancha de Asfalto**



**Fusarium**

## Combate y Prevención de Bacterias



**Erwinia**

1era. Aplicación a los 35 días después de la siembra

2da. Aplicación a los 70 días después de la siembra



**Phyton**  
400 cc/ha.



**Taspa**  
250 cc/ha

# COADYUVANTES

Regulador de pH

Adherente - Dispersante

Penetrante



**Indicate 5**  
100 cc/200 l



**Nu-Film P**  
100 cc/200 l



**Exit**  
250 cc/200 l

# FERTILIZACIÓN

**Primera aplicación**  
a la siembra

**EQ-02 (16-12-28)**  
4 sacos



**Segunda aplicación**  
a los 20 días de la siembra

**Amidas**  
6 sacos



+



**Algasoil**  
1 saco

# NUTRICIÓN FOLIAR COMPLEMENTARIA

**15 - 18 días**  
después de  
la siembra



**Cytokin**  
500 cc/ha



+



**Agronitrogeno**  
2,0 l/ha

**25 - 30 días**  
después de  
la siembra



**Newfol plus**  
350 g/ha



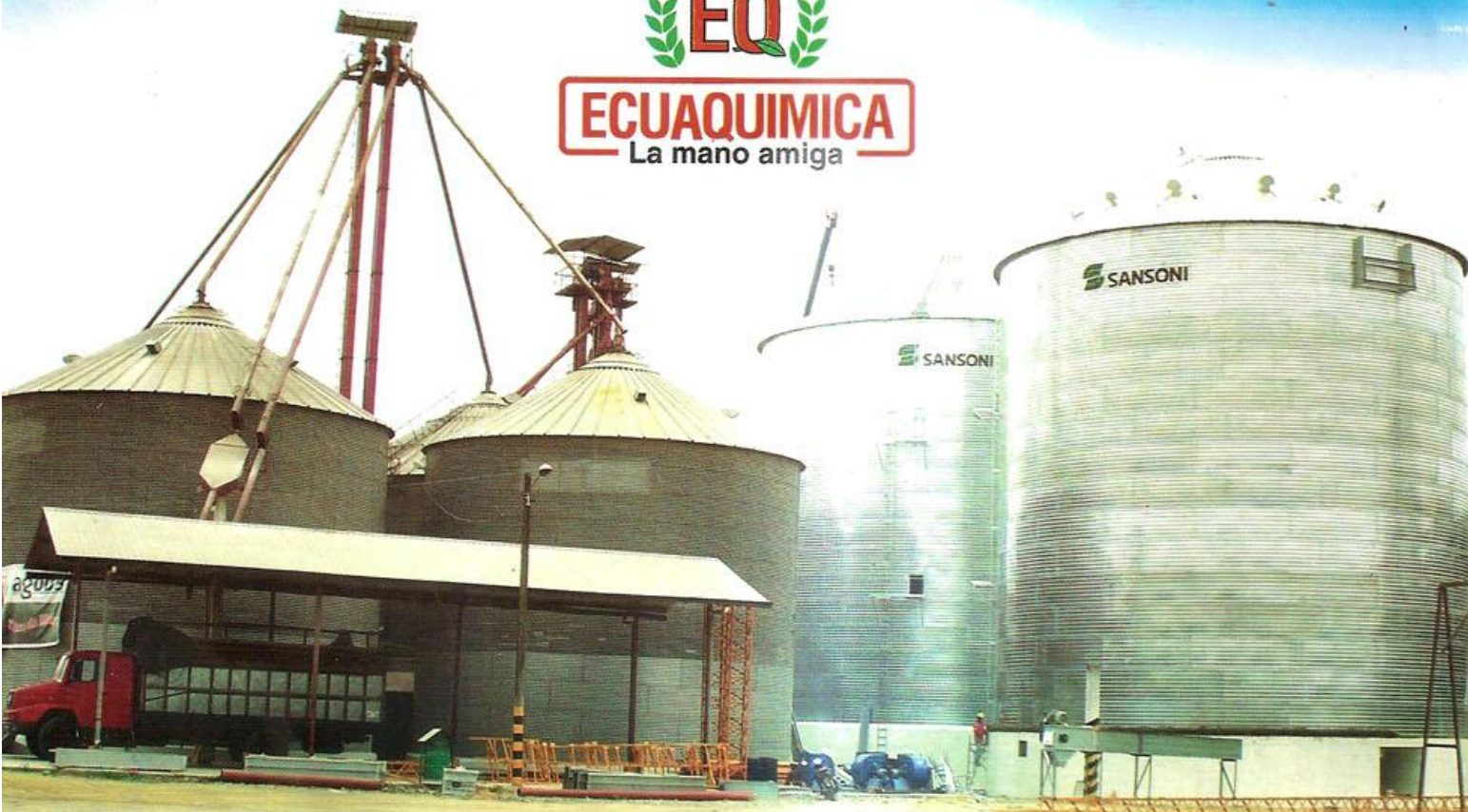
+



**Seaweed extract**  
2,0 l/ha



**ECUAQUIMICA**  
La mano amiga



PLANTA DE COMERCIALIZACIÓN DE GRANOS (Dirección Km 41/2 vía Valencia)

**Es una empresa que ofrece soluciones al agricultor ecuatoriano.**

**Semillas que le garantizan mayor productividad.**

**Los mejores insumos agrícolas del mercado.**

**Asesoría técnica especializada con un equipo humano preparado para atender los mas exigentes requerimientos**

## RECUERDE

- **Dosifique correctamente sus agroquímicos y proteja el medio ambiente.**
- **Lea la etiqueta de los agroquímicos y tome las precauciones enunciadas de uso y manejo seguro de plaguicidas.**
- **Cualquier inquietud consulte con nuestros ingenieros agrónomos.**

**Guayaquil:** Av. José Santiago Castillo y Av. J. Tanca Marengo, Km. 1.8  
Telfs.: 04-268 20 50 / 04-268 22 30 Fax: 04-268 20 65  
**Quevedo:** Km. 4.5 vía a Valencia Tel.: 05-276 40 94 / Fax: 05-276 40 95  
**Machala:** Av. Paquisha, Km 1 1/2 vía a Pasaje  
Telfs.: 07-298 27 77 / 07-298 27 78 Fax: 07-298 27 80  
**Portoviejo:** Paso lateral Manabí Guillen diagonal a Solca  
Telfs.: 05-244 00 01 / 05-244 00 02 / 05-244 00 03 Fax 05-263 72 00  
**Milagro:** Av. 17 de Septiembre Km. 1 Vía al Km. 26  
Telfs.: 04-297 42 32 / 04-297 42 33 Fax 04-297 42 34

**Babahoyo:** Av. 6 de Octubre entre Isaías Chopitea y 18 de Mayo  
Telfs.: 05-273 20 50 / 05-273 63 70  
**Balzar:** Av. Juan Montalvo entre Esperanza Caputti y Eloy Alfaro Tel.:09-910 58 50  
**Quito:** Valle de Los Chillos, vía San Rafael - El Tingo Tel. 02-286 16 90 Fax: 02-286 10 12  
**Cuenca:** Av. España 1409 y Turuhuayco Tel.: 07-280 16 61 Fax: 07-280 78 97  
**Ambato:** Av. Bolivariana, vía Baños Km. 2.5 Tel.: 03-284 04 97 Fax 03-284 38 47  
**Tulcán:** Av. Veintimilla, Panamericana Sur, Las Juntas Telefax 06-298 09 40  
**Santo Domingo de los Colorados:** Km. 3 1/2 vía Chone Telf.: 02-375 14 67  
**Lago Agrio:** Km 1 vía a Quito y Cuyabeno Tel.: 06-283 11 75  
**Macara:** Daniel Mora y Carlos Jaramillo Tel.: 07-269 47 70